

PROJECT TITLE

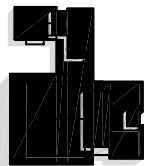


세종문화회관

http://www.sejong.or.kr

세종문화회관
시설현황도

NOTES



ARCHITECTS

CONSULTANTS
STRUCTURAL

MECHANICAL

ELECTRICAL

Civil

REVISION	DESCRIPTION	DATE

APPROVED BY

REVIEWED BY

CHECKED BY

DRAWN BY

SCALE

DRAWING TITLE

DRAWING NO. F - 009

SHEET NO. 2024.10

PROJECT TITLE

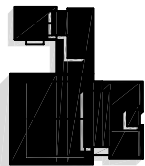


세종문화회관

http://www.sejong.or.kr

세종문화회관
시설현황도

NOTES



ARCHITECTS

CONSULTANTS
STRUCTURAL

MECHANICAL

ELECTRICAL

Civil

REVISION	DESCRIPTION	DATE

APPROVED BY

REVIEWED BY

CHECKED BY

DRAWN BY

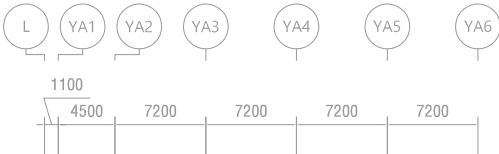
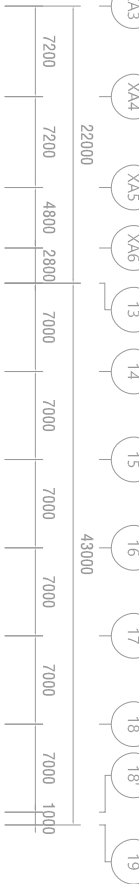
SCALE

DRAWING TITLE

DRAWING NO. F - 009

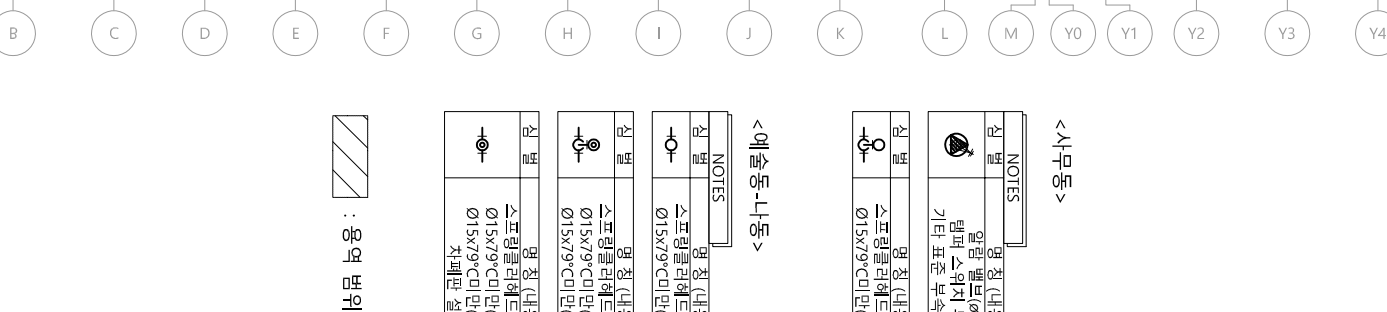
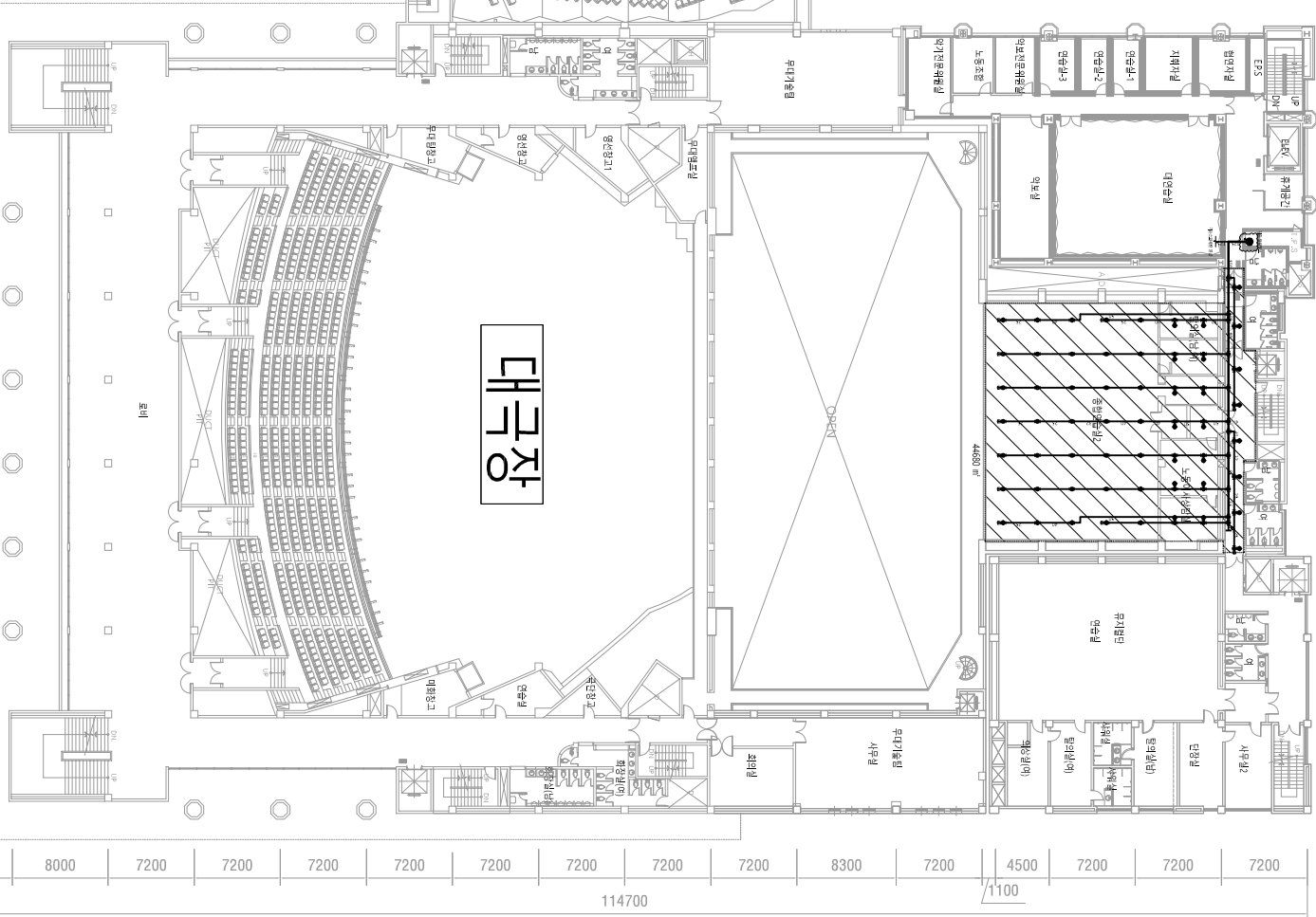
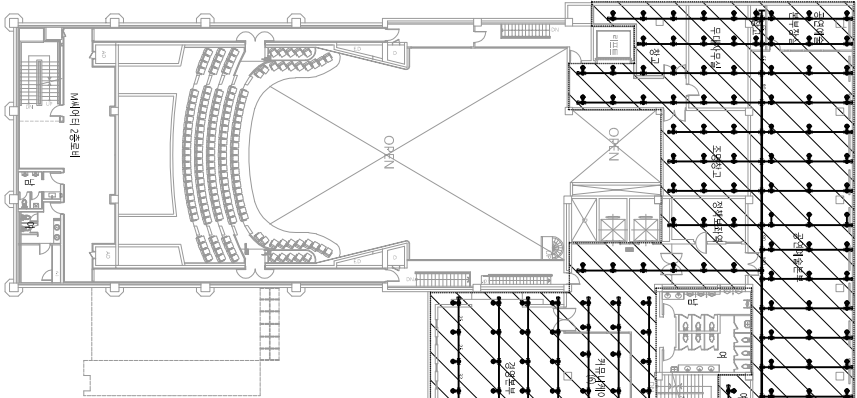
SHEET NO. 2024.10

세종예술통가세종예술통나세종예술통다



사무동

제임버홀



세어터

스프링클러 헤드수별 급수관의 규정

급수관경	25	32	40	50	65	80	90	100	125	150
가. 상층부 또는 하층부	2	3	5	10	30	60	80	100	160	161 이상
나. 방화구획을 경유	2	4	7	15	30	60	65	100	160	161 이상
다. 개량형 스프링클러	1	2	5	8	15	27	40	55	90	91 이상

고지배관의 관경은 도면에 표기된 크기인 시공할 것
기저배관 및 도면에 표기되지 않은 배관의 관경은 하도에 상응하여 설치할 것

지상4층 소화배관 평면도

축척: A1(1/300), A3(1/600)



<예술통나동>

NOTES	명칭 (내용)	종별갯수
상층부 (150)	상층부 (150)	1
기타: 표본 부속품 포함	기타: 표본 부속품 포함	1

진별	명칭 (내용)	종별갯수
0-1	스프링클러헤드 (배출형) Ø15x79°C (미만(상향식))	170

NOTES	명칭 (내용)	종별갯수
상층부 (150)	상층부 (150)	20
기타: 표본 부속품 포함	기타: 표본 부속품 포함	20

진별	명칭 (내용)	종별갯수
0-1	스프링클러헤드 (배출형) Ø15x79°C (미만(상향식))	22x2

진별	명칭 (내용)	종별갯수
0-1	스프링클러헤드 (배출형) Ø15x79°C (미만(상향식))	15x2

상층부 범위

지상4층 소화배관 평면도